

**RAUPENBAGGER D-SERIE
CX290D MATERIAL HANDLING
UMSCHLAGBAGGER**

CASE
CONSTRUCTION



**TIER 4
FINAL
EU STUFE IV**

**DIE ZUKUNFT
BEGINNT
JETZT**

www.casece.com
**EXPERTS FOR THE REAL WORLD
SINCE 1842**

DIE WICHTIGSTEN GRÜNDE FÜR DIE WAHL DER D-SERIE



HÖCHSTE ZUVERLÄSSIGKEIT

- Noch höhere Zuverlässigkeit und Haltbarkeit dank einem neu konstruierten Löffelstiel, dem verstärkten HD - Ausleger und einem neuen, ebenfalls verstärkten Unterwagen.
- Hydrostatischer Umkehrlüfter als Option bei Einsätzen mit hohem Staubaufkommen: reduziert den Wartungsaufwand und senkt die Kraftstoffkosten.



HOHE VIELSEITIGKEIT

- Verschiedene Ausleger und Stiele für Materialumschlag und Einsätze im Schrotturnschlag mit überlegener Reichweite und Hubkraft.
- Version für Materialumschlag (MH): Grader 5-m-Stiel für den Einsatz von Sortiergreifern.
- Version für den Schrotturnschlag (SL): Verstärkter gerader Ausleger mit Schwanenhals-Stiel. Gekröpfter Schwanenhals-Stiel für den Einsatz pendelnder Greifer.



HOHE EFFIZIENZ

- 5 elektronische Energiesparsysteme, die alle Einsparpotentiale nutzen.
- Hohe Einsatzverfügbarkeit mit großem AdBlue Tank und geringem Additiv-Verbrauch.



TIER 4 FINAL/ EU STUFE IV MOTOR

- Abgasnachbehandlung mit SCR-System (selektive katalytische Reduktion) und Diesel Oxydations-Katalysator
- Das System ohne Partikelfilter spart Zeit und Kosten bei der Wartung und liefert hohe Leistung bei sparsamen Verbrauch.



HOHE PRODUKTIVITÄT

- Schnellere Arbeitsspiele durch das verbesserte Hydrauliksystem
- Höhere Öffnungsgeschwindigkeit der Ausrüstung bietet Vorteile beim Werfen von Schrott und Abfällen.
- Hervorragende Sicht auf den gesamten Arbeitsbereich aus einer Höhe von 5 Metern.
- Verwindungssteife Konstruktion der hochfahrbaren Kabine für produktives Arbeiten.
- Hervorragende Reichweite und Hubkraft für den schnellen Umschlag von Abfall, Holzresten, Müll und Schrott.



SICHERER BETRIEB

- Das neue Anti-Kollisions-System vermeidet ungewollten Kontakt zwischen Maschine und Ausrüstung über Sensoren an Ausrüstung und Zylindern.
- Kabine mit Notabsenkung für erhöhte Sicherheit.
- Werkseitig installierter Bewegungsalarm für mehr Sicherheit im Arbeitsbereich der Maschine.



KOMFORTABLE KABINE

- Stabile Kabine mit reichlich Fußraum für den Fahrer.
- Komplett einstellbarer Arbeitsplatz
- Neue Hydrauliksteuerung mit verbesserter Ausleger-Dämpfung. Geringe Stöße auch bei voll ausgefahrener Ausrüstung.
- Noch stabilere Hochfahr-Kabine, besserer Komfort und höhere Betriebssicherheit.



BESSERE SICHTVERHÄLTNISSE

- Heckkamera, Seitenkameras und Kamera unter der Kabine als Standard bieten eine ausgezeichnete Rundumsicht.
- Neues LED-Scheinwerfer-Paket mit mehr als 3-facher Lichtausbeute gegenüber vergleichbaren Halogenscheinwerfern.

MOTOR

Modell _____ ISUZU AQ-4HK1X
 Typ _____ Wassergekühlter, 4-Takt-Reihenmotor, 4-Zylinder
 Hochdruck -Common -Rail -System (elektronisch gesteuert), Turbolader mit
 Ladeluftkühler, SCR -System
 Anzahl Zylinder / Hubraum (l) _____ 4 / 5,52
 Emissionsstufe _____ Tier 4 final / Eu Stufe IV
 Bohrung / Hub (mm) _____ 115 x 125

Nettoleistung

SAE J1349, ISO 9249 _____ 131,1 kW / 176 PS bei 2000 min⁻¹
 ISO 14396 _____ 140 kW / 188 PS bei 2000 min⁻¹

Maximales Drehmoment

SAE J 1349, ISO 9249 _____ 621 Nm bei 1800 min⁻¹
 ISO 14396 _____ 642 Nm bei 1800 min⁻¹

HYDRAULIKSYSTEM

Hauptpumpen _____ 2 verstellbare Axialkolbenpumpen mit Regelsystem
 Max. Förderstrom _____ 2 x 243 l/min bei 2000 min⁻¹

Druck Arbeitskreislauf

Ausleger/ Stiel/ Löffel (MPa) _____ 34,3 - 37,3 mit Auto Power Boost
 Schwenkkreislauf (MPa) _____ 28,9
 Fahrtrieb (MPa) _____ 34,3
 Vorsteuerung _____ 1 Zahnradpumpe

Max. Förderstrom (l/min) _____ 20
 Betriebsdruck (MPa) _____ 3,9

Auslegerzylinder

Bohrung (mm) _____ 140
 Hub (mm) _____ 1126

Stielzylinder (Doppelzylinder)

Bohrung (mm) _____ 125
 Hub (mm) _____ 1280

Löffelzylinder (nur CX290D Material Handling)

Bohrung (mm) _____ 120
 Hub (mm) _____ 1010

SCHWENKWERK

Schwenkmotor _____ Axialkolbenmotor mit konstanter Fördermenge
 Max. Schwenkgeschwindigkeit (min⁻¹) _____ 10,6
 Schwenkmoment (Nm) _____ 74900

FILTER

Ansaugfilter (µm) _____ 105
 Rücklaufilter (µm) _____ 6
 Vorsteuerkreislauf (µm) _____ 8

ELEKTRISCHES SYSTEM

Bordnetz -Spannung (V) _____ 24
 Lichtmaschine (A) _____ 50
 Anlasser (kW) _____ 5,0
 Batterie _____ 2 x 12 V, 128 Ah/5 HR

UNTERWAGEN

Fahrgetriebe _____ Axialkolbenmotor mit variabler Fördermenge
 Max. Fahrgeschwindigkeit (automatischer Gangwechsel) [km/h] _____ 5,5
 Langsame Fahrgeschwindigkeit (km/h) _____ 3,5
 Zugkraft (kN) _____ 200
 Anzahl Tragrollen (pro Seite) _____ 2
 Anzahl Laufrollen (pro Seite) _____ 9
 Anzahl Bodenplatten (pro Seite) _____ 51
 Typ Bodenplatten _____ Dreisteg o. Glatte Bodenplatten
 Steigfähigkeit _____ 70% (35°)

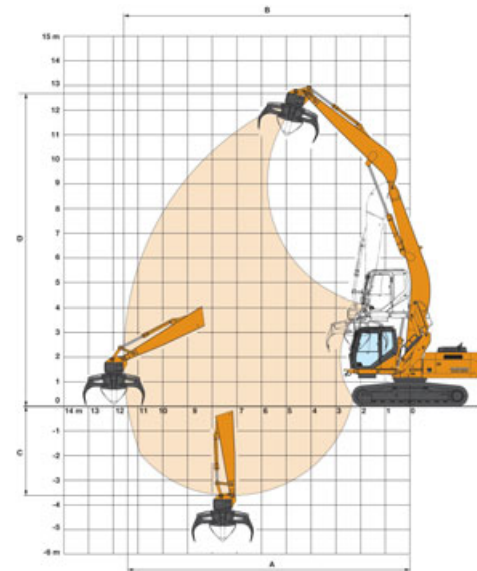
GERÄUSCHPEGEL

Außengeräusch gemäß EU Direktive 2000/14/EC _____ LwA 102 dB(A)
 Innengeräusch Fahrerkabine (ISO 6396) _____ LpA 70 dB(A)

FÜLLMENGEN

Kraftstofftank (l) _____ 410
 Hydrauliksystem MH/SL (l) _____ 250/244
 Hydrauliktank (l) _____ 82
 AdBlue Tank (l) _____ 85

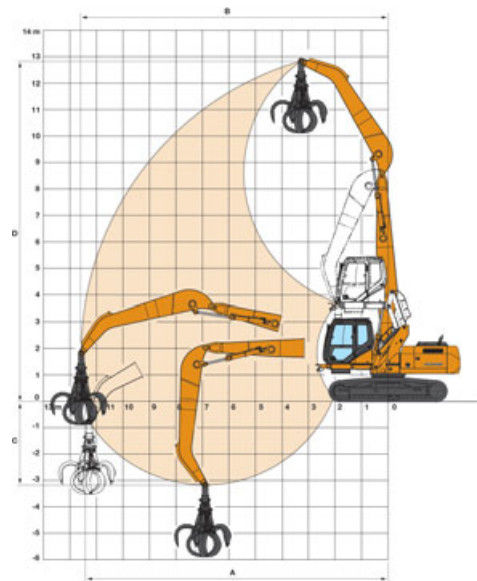
LEISTUNGSDATEN CX290D MH



Stiel 5,0 m

Ausleger Länge	mm	7100
A Max. Reichweite auf Bodenhöhe	mm	11400
B Max. Reichweite	mm	11600
C Maximale Grabtiefe bei gestrecktem Ausleger	mm	3700
D Maximale Grabtiefe	mm	12600

LEISTUNGSDATEN CX290D SL



Stiel 5,80 m

Ausleger Länge	mm	7400
A Max. Reichweite auf Bodenhöhe	mm	12800
B Max. Reichweite	mm	12900
C Maximale Grabtiefe bei gestrecktem Ausleger	mm	3900
D Maximale Grabtiefe	mm	14400

EINSATZGEWICHT

Mit Fahrer, Betriebsmitteln, Schmiermittel, Kühlmittel und vollem Tank, 600 mm Bodenplatten, Ausrüstung

	Gewicht	inkl. Gegengewicht
CX290D MH	31000 kg	
CX290D SL	30700 kg	8150 kg

TRANSPORTABMESSUNGEN

	CX290D MH	CX290D SL
Gesamtlänge (mit Ausrüstung)	mm	10230
Gesamthöhe (mit Ausrüstung)	mm	3230
Gesamtbreite Unterwagen mit 600 mm Bodenplatten	mm	3190

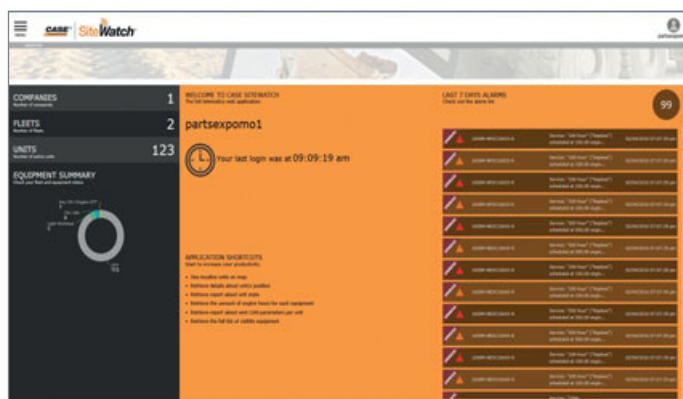
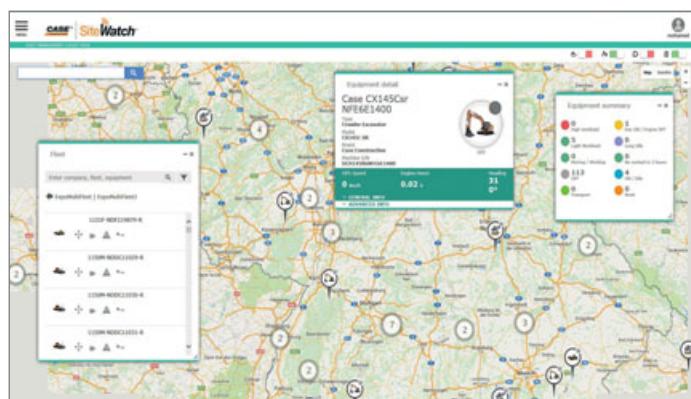


UND SO FUNKTIONIERT'S:

Beim Fleet Connect-Telematiksystem von CASE wird in jede Maschine ein Hochleistungsmodem eingebaut, das die Maschinendaten mit den entsprechenden GPS Satellitendaten verknüpft. Diese Daten werden anschließend per Mobilfunk an das CASE-Telematik-Webportal übermittelt.

Nutzen Sie alle Vorteile einer zentralen Fuhrparkkontrolle

- Optimierung der Verfügbarkeit**
- Senkung der Betriebskosten**
- Erhöhte Sicherheit**



**CNH INDUSTRIAL
 DEUTSCHLAND GMBH**
 CASE Baumaschinen
 Benzstr. 1-3 - D-74076 Heilbronn
 DEUTSCHLAND

CNH INDUSTRIAL FRANCE, S.A.
 16-18 Rue des Rochettes
 91150 Morigny-Champigny
 FRANCE

CNH INDUSTRIAL - UK
 First Floor, Barclay Court 2,
 Heavens Walk,
 Doncaster - DN4 5HZ
 UNITED KINGDOM

CNH INDUSTRIAL - SOUTH AFRICA
 Waterfall Business Park
 Bekker Street, Howick Close
 1685 Midrand - Johannesburg
 REPUBLIC OF SOUTH AFRICA

**CNH INDUSTRIAL
 MAQUINARIA SPAIN, S.A.**
 Avda. José Gárate, 11
 28823 Coslada (Madrid)
 ESPAÑA

CNH INDUSTRIAL ITALIA SPA
 Strada di Settimo, 323
 10099 San Mauro Torinese (TO)
 ITALIA

**CASE CUSTOMER CENTRE
 PARIS**
 RN 330 - Penchard
 77122 - Monthyon
 FRANCE

**CNH INDUSTRIAL - MIDDLE EAST
 DAFZA - Dubai Airport Free Zone**
 West Wing 4 B, Office 642
 P.O. Box 54588, Dubai,
 UNITED ARAB EMIRATES

ANMERKUNG: Die als Standard- und als Option erhältlichen Ausrüstungen können je nach Anfrage oder gesetzlichen Sonderbestimmungen im jeweiligen Land variieren. Die Bilder können nicht serienmäßig erhältliche oder nicht erwähnte Geräte zeigen. Außerdem behält sich die Firma CNH Industrial das Recht zur Änderung der Maschinenspezifikationen ohne Vorankündigung vor und dies ohne jegliche Verpflichtung, die durch diese Änderungen entstehen könnten.

Entspricht der geänderten Richtlinie 2006/24/CE

Der Anruf aus dem Festnetz ist gebührenfrei. Bei Anruf aus dem Mobilnetz können Gebühren anfallen - erfragen Sie etwaige Kosten vorab bei Ihrem Anbieter. Falls Sie Probleme bei der Anwahl der gebührenfreien Nummer haben sollten, empfehlen wir Ihnen den Anruf unter der kostenpflichtigen Rufnummer 06951709325.

CASE
00800-2273-7373