

**RAUPENBAGGER D-SERIE
CX750D / CX750D ME**

CASE
CONSTRUCTION



**TIER 4
FINAL**
EU STUFE IV

**DIE ZUKUNFT
BEGINNT JETZT**

www.casece.com
EXPERTS FOR THE REAL WORLD
SINCE 1842

DIE WICHTIGSTEN GRÜNDE FÜR DIE WAHL DER D-SERIE



MEHR KRAFT FÜR SPITZENLEISTUNGEN

- 512 PS Motor
- Beste Hubleistungen in der Geräteklasse
- Neue elektronisch gesteuerte Hydraulikpumpen für schnelle Arbeitsspiele



HOHE VIELSEITIGKEIT

- Spezielle Modellvariante für den Massenaushub mit außergewöhnlich hohen Losbrechkräften
- Automatische Betriebsmodi passen die Leistung an die jeweiligen Einsatzbedingungen an



HOHE EFFIZIENZ

- Energiesparsysteme zur Nutzung aller Einsparpotentiale
- Lange Einsatzdauer durch großen AdBlue- Tank und niedrigen Additivverbrauch



TIER 4 FINAL / EU STUFE IV MOTOR

- Abgasrückführung mit selektiver katalytischer Reduktion und Diesel Oxydationskatalysator
- Abgaslösung ohne Dieselpartikelfilter, die Zeit und Kosten bei der Wartung spart und gleichzeitig kraftvolle und effiziente Leistung liefert



HOHE ZUVERLÄSSIGKEIT

- Komplett überarbeiteter Löffelstiel, Ausleger und Unterwagen für höchste Zuverlässigkeit und lange Haltbarkeit
- CX750D: Thermisch geregelter Umkehrlüfter, der sich dem aktuellen Bedarf des Kühlsystems anpasst und damit die Leistungsaufnahme reduziert. Weniger Lärm und geringerer Kraftstoffverbrauch. Geringerer Wartungsaufwand dank Umkehrfunktion.



HOHE BETRIEBSSICHERHEIT

- Leicht zugängliche Filter, gruppiert im Pumpenraum
- Breiterer Wartungssteg für eine sichere Wartung
- Werksseitig installierter Rückfahralarm für höhere Sicherheit im Arbeitsbereich der Maschine am Einsatzort



KOMFORTABLE KABINE

- Besonders geräumige Kabine
- Komplett einstellbarer Arbeitsplatz
- Neuer Komfortsitz mit hoher Rückenlehne



BESSERE RUNDUMSICHT

- Heck- und Seitenkamera im Standardlieferumfang
- CASE Maximum View Monitor mit 270° Anzeige seitlich und nach hinten als Option
- Neues LED-Beleuchtungspaket: dreimal heller als vergleichbare Halogenscheinwerfer

MOTOR

CX750D

CX750D ME

Modell _____ ISUZU AH-6WG1X
 Typ _____ Wassergekühlter, 4-Takt-Reihensechszylinder,
 Hochdruck - Common-Rail-Einspritzung
 (elektronisch gesteuert), Turbolader
 mit Ladeluftkühlung, SCR -System

Anzahl Zylinder / Hubraum (l) _____ 6/15,7
 Emissionsstufe _____ Tier 4 final / EU Stufe IV
 Bohrung / Hub (mm) _____ 147 x 154

Nettoleistung

ISO 14396 (kW / PS) _____ 382 / 512 bei 1800 min⁻¹
 netto ohne Lüfter (kW / PS) _____ 343 / 460

Maximales Drehmoment

ISO 14396 (Nm) _____ 2200 bei 1450 min⁻¹

HYDRAULIKSYSTEM

Hauptpumpen _____ 2 verstellbare Axialkolbenpumpen mit Regelsystem
 Max. Förderstrom (l/min) _____ 2 x 472 bei 1800 min⁻¹

Druck Arbeitskreislauf

Ausleger/ Stiel/ Löffel (MPa) _____ 31,4
 Mit Auto Power Boost (MPa) _____ 34,3
 Schwenkkreislauf (MPa) _____ 27,9
 Fahrtrieb (MPa) _____ 34,3

Vorsteuerung

_____ 1 Zahnradpumpe
 Max. Förderstrom (l/min) _____ 27
 Betriebsdruck (MPa) _____ 4,4

Auslegerzylinder

Bohrung (mm) _____ 190
 Hub (mm) _____ 1805

Stielzylinder

Bohrung (mm) _____ 210
 Hub (mm) _____ 2055

Löffelzylinder

Bohrung (mm) _____ 185	_____ 200
Hub (mm) _____ 1465	_____ 1450

SCHWENKWERK

Max. Schwenkgeschwindigkeit (min⁻¹) _____ 6,7
 Schwenkmoment (kNm) _____ 241

UNTERWAGEN

2. Fahrstufe - Geschwindigkeit max. (km/h) _____ 4,3
 1. Fahrstufe - Geschwindigkeit max. (km/h) _____ 3,0
 Zugkraft (kN) _____ 449
 Bodenplatten _____ 650 mm HD Doppelstegbodenplatten,
 700 mm und 900 mm Dreisteg- Bodenplatten

FÜLLMENGEN

Kraftstofftank (l) _____ 900
 Hydrauliksystem (l) _____ 650
 Hydrauliktank (l) _____ 310
 AdBlue Tank (l) _____ 152

GERÄUSCHPEGEL

Außengeräusch
 (EU Direktive 2000/14/EC) _____ LwA 108 dB(A)
 Innengeräusch Fahrerkabine
 (ISO 6396) _____ LpA 73 dB(A)

EINSATZGEWICHT UND BODENDRUCK

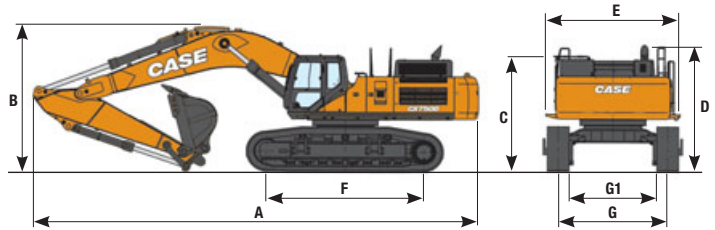
CX750D

Mit 3,55 m Stiel, 2,9 m³ Tieflöffel, 650 mm Bodenplatten, Fahrer,
 Schmiermittel, Kühlflüssigkeit und vollem Kraftstofftank
 Einsatzgewicht inkl. Gegengewicht (kg) _____ 71.400
 Bodendruck (MPa) _____ 0,105
 Gegengewicht (kg) _____ 10.400

CX750D ME

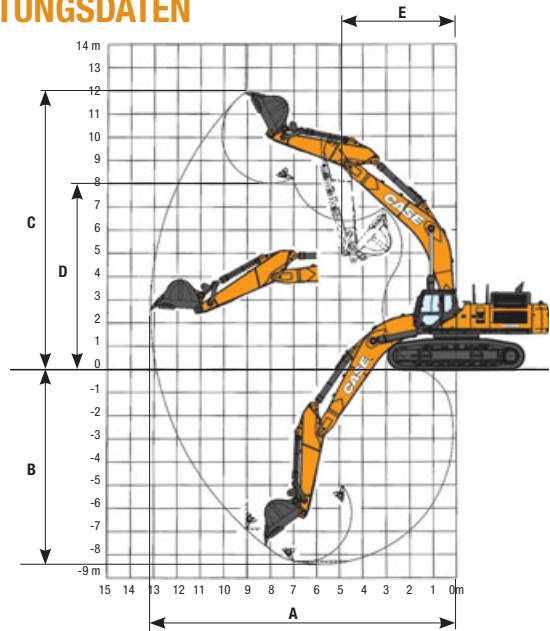
Mit 3,0 m Stiel, 2,9 m³ Tieflöffel, 650 mm Bodenplatten, Fahrer,
 Schmiermittel, Kühlflüssigkeit und vollem Kraftstofftank
 Einsatzgewicht inkl. Gegengewicht (kg) _____ 72.000
 Bodendruck (MPa) _____ 0,106
 Gegengewicht (kg) _____ 10.400

ABMESSUNGEN



		CX750D Löffelstiel 3,55 m	CX750D ME Löffelstiel 3,02 m
A Gesamtlänge (mit Ausrüstung)	mm	13370	12250
B Gesamthöhe (bis Ausleger)	mm	4320	4960
C Kabinenhöhe	mm		3590
D Höhe bis Geländer	mm		3950
Breite Oberwagen	mm		3700
E Breite Oberwagen (mit Wartungssteg)	mm		4170
F Abstand Mitte Leitrad bis Mitte Turas	mm		4710
G Spurweite (ausgefahren)	mm		3350
G1 Spurweite (eingefahren)	mm		2740
Unterwagenbreite (ausgefahren) (mit 650 mm Bodenplatten)	mm		4000
Unterwagenbreite (Eingefahren) (mit 650 mm Bodenplatten)	mm		3390
Heckschwenkradius	mm		4050

LEISTUNGSDATEN



		CX750D	CX750D ME
Ausleger, Länge	mm	7700	6580
Löffelstiel, Länge	mm	3550*	3020
A Max. Reichweite	mm	13070	11730
B Maximale Grabbtiefe	mm	8400	7180
C Maximale Reichhöhe	mm	11630	11060
D Maximale Ausschütthöhe	mm	7810	6990
E Min. Schwenkradius	mm	5810	5150

* mit 3,0 m HD-Stiel – Optional 3,02 m HD-Stiel oder 4,1 m / 5,0 m Standard-Stiel

GRABKRÄFTE (ISO 6015)

CX750D mit 3,55 m HD-Stiel und 2,9 m³ Tieflöffel

Grabkraft am Stiel	kN	259
mit Auto Power Boost	kN	283
Grabkraft am Löffel	kN	306
mit Auto Power Boost	kN	334

CX750D ME mit 3,02 m HD-Stiel und 4,0 m³ Tieflöffel

Grabkraft am Stiel	kN	281
mit Auto Power Boost	kN	307
Grabkraft am Löffel	kN	335
mit Auto Power Boost	kN	366

Geräte Seitlich	REICHWEITE													
	2 m		4 m		6 m		8 m		10 m		12 m		bei max. Reichweite	

RTC UNTERWAGEN (ausgefahren) - Super long Standard-Monoausleger, Stiel 5,0 m, 650 mm Bodenplatten, Max. Reichweite 12,40 m

10,0 m															10120*	10120*	9,81	
8,0 m									11750*	11750*					9640*	9640*	11,07	
6,0 m									12330*	11670					9590*	8560	11,86	
4,0 m						20040*	20040*	15670*	15670*	13350*	11140	11420*	8160		9890*	7840	12,27	
2,0 m						24230*	22660	17780*	14800	14430*	10570	11350	7900		10550*	7540	12,34	
0 m						12640*	12640*	26660*	21180	19270*	13950	14610	10090	11130	7690	11030	7610	12,08
-2,0 m	10800*	10800*	19940*	19940*	26930*	20550	19660*	13490	14330	9830					11810	8140	11,46	
-4,0 m	19190*	19190*	29900*	29900*	25110*	20540	18550*	13420	13860*	9860					12860*	9360	10,42	
-6,0 m	30330*	30330*	28620*	28620*	20640*	20640*	14910*	13810							12580*	12170	8,81	

RTC UNTERWAGEN (ausgefahren) - Standard-Monoausleger, Stiel 4,11 m, 650 mm Bodenplatten, Max. Reichweite 11,50 m

10,0 m															13150*	13150*	8,75
8,0 m										13230*	11740				12440*	11430	10,14
6,0 m								15150*	15150*	13540*	11510				12390*	9720	11
4,0 m						22380*	22380*	17070*	15620	14370*	11050				12560	8850	11,44
2,0 m						25980*	22170	18890*	14650	15100	10570				12170	8510	11,52
0 m						27430*	21110	19930*	13990	14710	10210				12440	8660	11,24
-2,0 m	11940*	11940*	21000*	21000*	26700*	20820	19720*	13700	14580	10080					13520	9380	10,57
-4,0 m	23290*	23290*	32680*	32680*	23800*	21040	17700*	13810							13890*	11120	9,43
-6,0 m			23400*	23400*	17620*	17620*									12870*	12870*	7,6

RTC UNTERWAGEN (ausgefahren) - Standard-Monoausleger, Stiel 3,55 m, 650 mm Bodenplatten, Max. Reichweite 11,00 m

8,0 m															14220*	12640	9,49
6,0 m								15990*	15990*	14220*	11340				14030*	10570	10,41
4,0 m						23650*	23610	17780*	153902	14890*	10940				13550	9550	10,87
2,0 m						26770*	21840	19390*	14510	15040	10510				13120	9180	10,95
0 m						27520*	21040	20110*	13950	14730	10220				13460	9370	10,65
-2,0 m			22940*	22940*	26130*	20920	19470*	13770							14740*	10280	9,95
-4,0 m			29730*	29730*	22510*	21290	16680*	14020							14550*	12520	8,73
-6,0 m					14840*	14840*									12720*	12720*	6,71

RTC UNTERWAGEN (ausgefahren) - Standard-Monoausleger, Stiel 3,0 m, 650 mm Bodenplatten, Max. Reichweite 10,70 m

10,0 m															16360*	16360*	7,58
8,0 m								15630*	15630*						15220*	13150	9,16
6,0 m						20680*	20680*	16680*	16050	14860*	11120				14820*	10910	10,1
4,0 m						24650*	23000	18320*	15130	15290*	10800				14010	9850	10,58
2,0 m						27210*	21440	19690*	14320	14940	10420				13580	9490	10,67
0 m						27230*	20880	20080*	13850	14720	10210				14020	9760	10,36
-2,0 m			19010*	19010*	25240*	20390	18990*	13780							14670*	10820	9,63
-4,0 m			26380*	26380*	20910*	20910*	15170*	14210							13820*	13470	8,36

RTC UNTERWAGEN (ausgefahren) - Kurzer ME-Monoausleger, Stiel 3,0 m, 650 mm Bodenplatten, Max. Reichweite 9,53 m

8,0 m															16730*	16730*	7,78
6,0 m								17720*	16520						16020*	13800	8,88
4,0 m						24190*	24190*	19020*	15810						16310*	12170	9,42
2,0 m						27400	22900	20360*	15050						16580	11650	9,51
0 m						28270*	21990	20690*	14550						17280	12060	9,17
-2,0 m	22530*	22530*	37070*	37070*	26240*	21840	18690*	14520							17350*	13790	8,33
-4,0 m			27620*	27620*	19740*	19740*									15970*	15970*	6,82

**Die Hubleistungen werden in kg gemäß ISO Standards angegeben und beziehen sich auf einen Bagger ohne Löffel. Die Werte entsprechen nicht mehr als 87 % der durch das Hydrauliksystem begrenzten Hubleistung oder 75% der statischen Kipplast. Werte mit Sternchen (*) sind durch die hydraulische Hubleistung begrenzt.